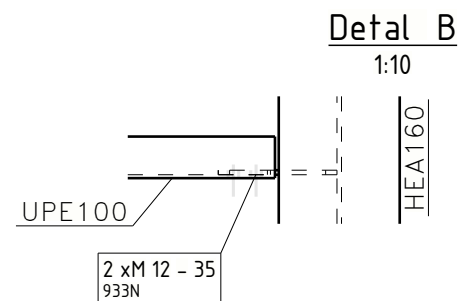
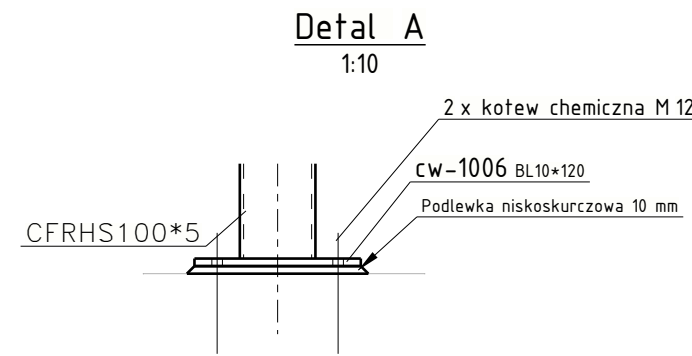
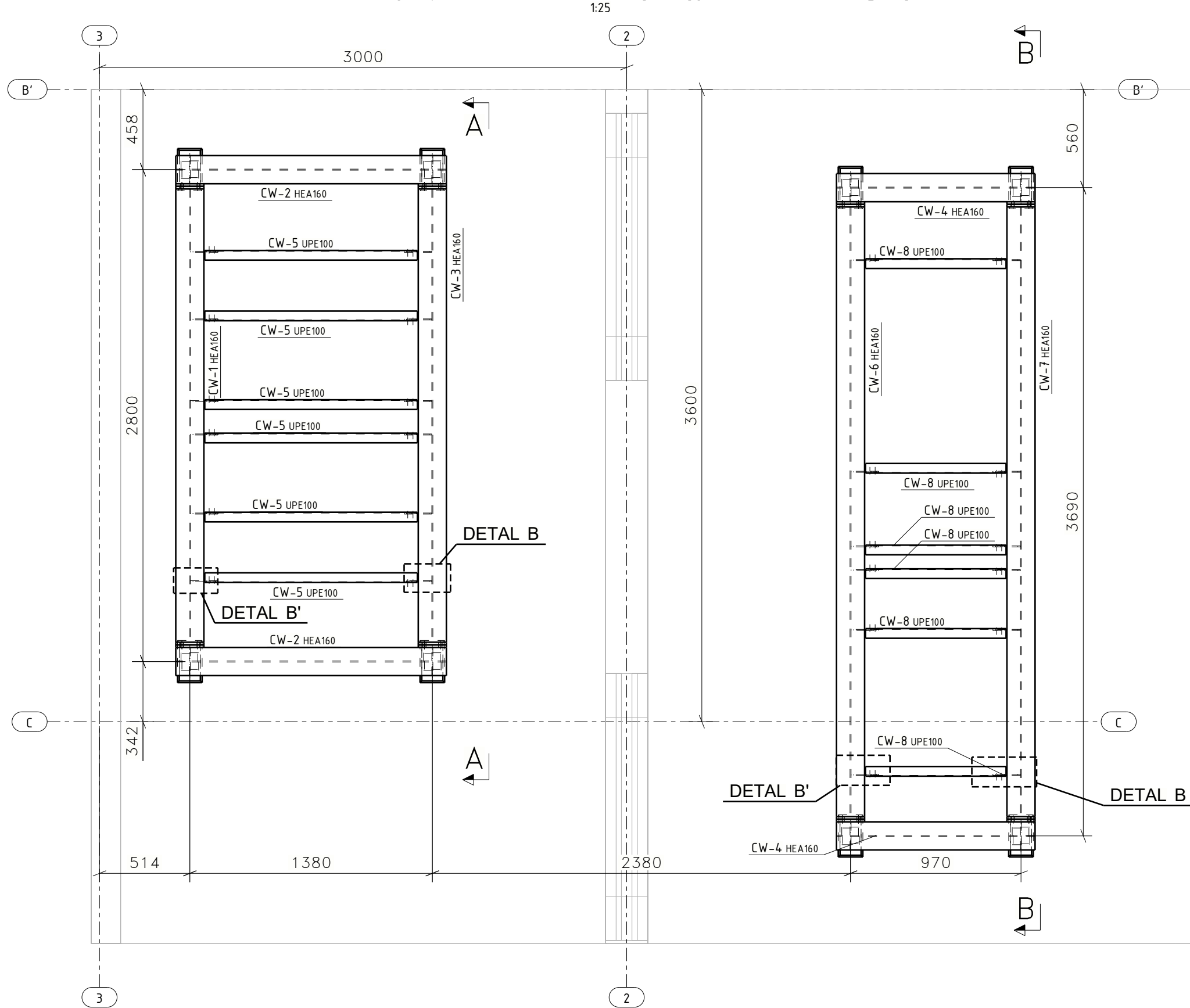
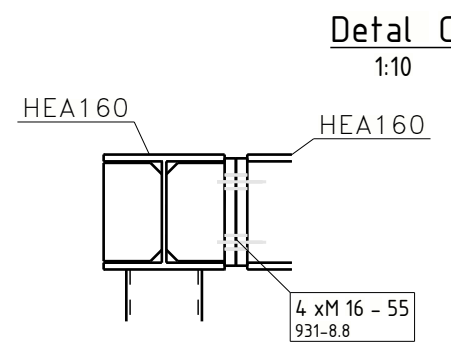


Konstrukcje pod centrale wentylacyjne - widok z góry



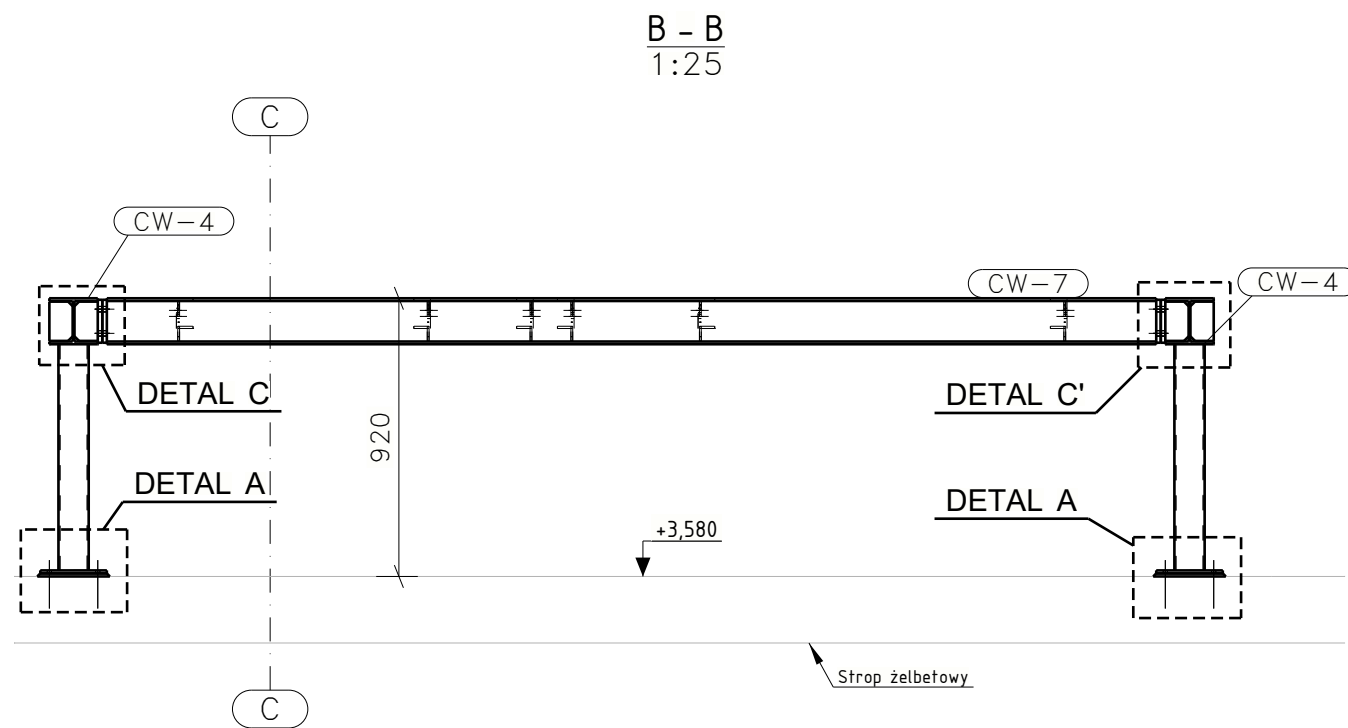
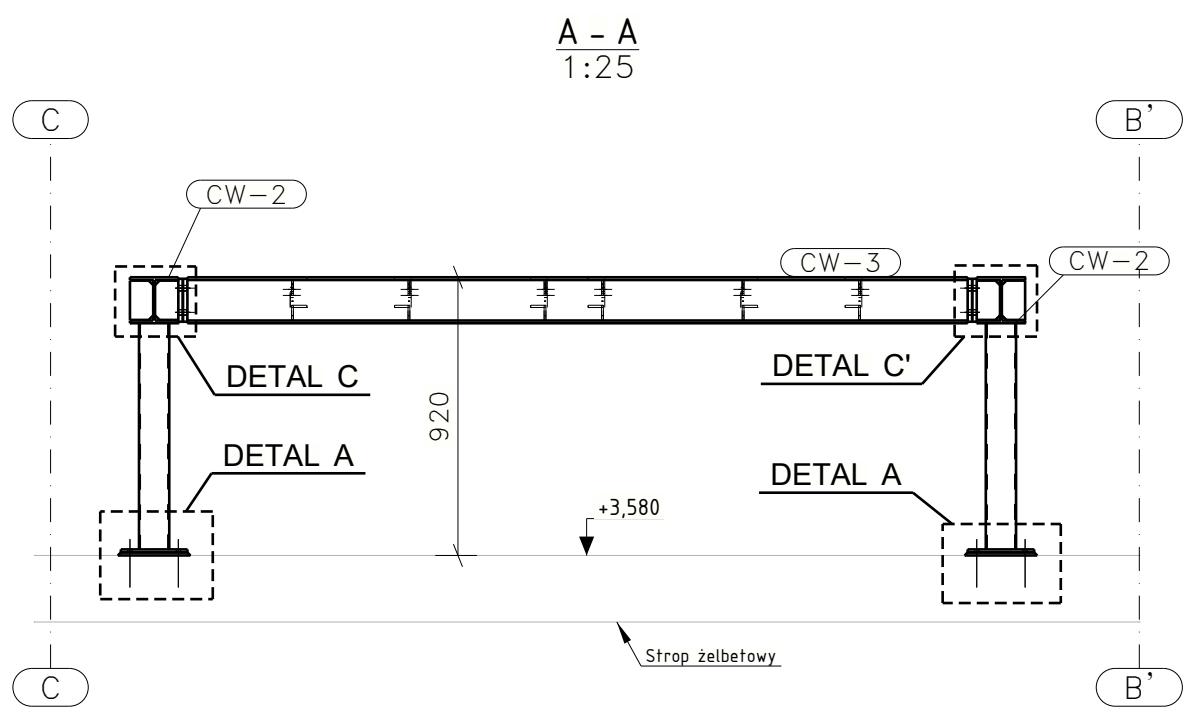
Uwaga: Detal B' = odbicie lustrzane detalu B



Uwaga: Detal C' = odbicie lustrzane detalu C

UWAGI:

- Wymagania techniczne konstrukcji stalowej wg PN-EN 1090-1 and PN-EN 1090-2.
- Klasa wykonania konstrukcji: EXC2.
- Elementy spawać na całej długości przylegania, chyba że pokazano inaczej.
- Nieoznaczone spoiny wykonać jako:
  - pachwinowe obustronne  $a = 0.5t$
  - pachwinowe jednostronne  $a = 0.7t$
  - pachwinowe profili zamkniętych  $a = t$
  - czołowe pełnoprzetopowe  $s = t$gdzie  $a$ ,  $s$  - wielkość spoiny,  $t$  - grubość cieńszego z łączonych elementów
- Zabezpieczenie antykorozyjne: malowanie
- Sruby wg normy DIN 6917 - połączenia sprężane. Powierzchnie styku przygotować jak powierzchnie cierne klasy C. Moment dokręcenia oraz kolejność przykręcania śrub wg opisu technicznego.
- Rysunek rozpatrywać łącznie z pozostałą dokumentacją techniczną dotyczącą projektowanej konstrukcji oraz opisem technicznym.
- Wymiary podano w [mm], poziomy podano w [m] (dotyczy rysunku zestawczego).



Generalny projektant projektu typowego: <div>mp project</div> <div>modern structure design &amp; consultancy</div> <div>ul. Balicka 134, 30-149 Kraków</div> <div>tel. 603-800-189, e-mail: biuro@mpproject.pl</div>		Projektant:	
Nazwa inwestycji:		PRZYSZKOLNA HALA SPORTOWA Z ZAPLECZEM SOCJALNYM I BOISKIEM WIELOFUNKCYJNYM O WYMIARACH 13 X 22,5 m Z KONSTRUKCJĄ STAŁOWĄ SAMONOŚNĄ	
Inwestor:			
Adres inwestycji:			
Branża:		KONSTRUKCJA	
Faza:		PROJEKT TYPOWY	
Projektant:		Nr uprawnień:	Data projektu:
Sprawdzający:		Nr uprawnień:	
Autor projektu typowego:		dr inż. Robert Cybulski do projektowania bez ograniczeń w specjalności konstrukcyjno- budowlanej	Nr uprawnień: SLK/7602/PBKb/17
Weryfikator projektu typowego:		dr inż. Łukasz Rduch do projektowania bez ograniczeń w specjalności konstrukcyjno- budowlanej	Nr uprawnień: SLK/5526/POOK/14
Opracowanie projektu typowego:			
Nazwa rysunku:		Konstrukcje pod centrale wentylacyjne - rysunek zestawczy	Skala: 1:10 1:25 Numer rysunku:
			K-111